



REPÚBLICA DE COLOMBIA
DEPARTAMENTO ADMINISTRATIVO DE ESTADÍSTICA - DANE
INSTITUTO GEOGRÁFICO AGUSTÍN CODAZZI



DEPARTAMENTO DEL VALLE DEL CAUCA

División Política Administrativa

LOCALIZACIÓN GENERAL

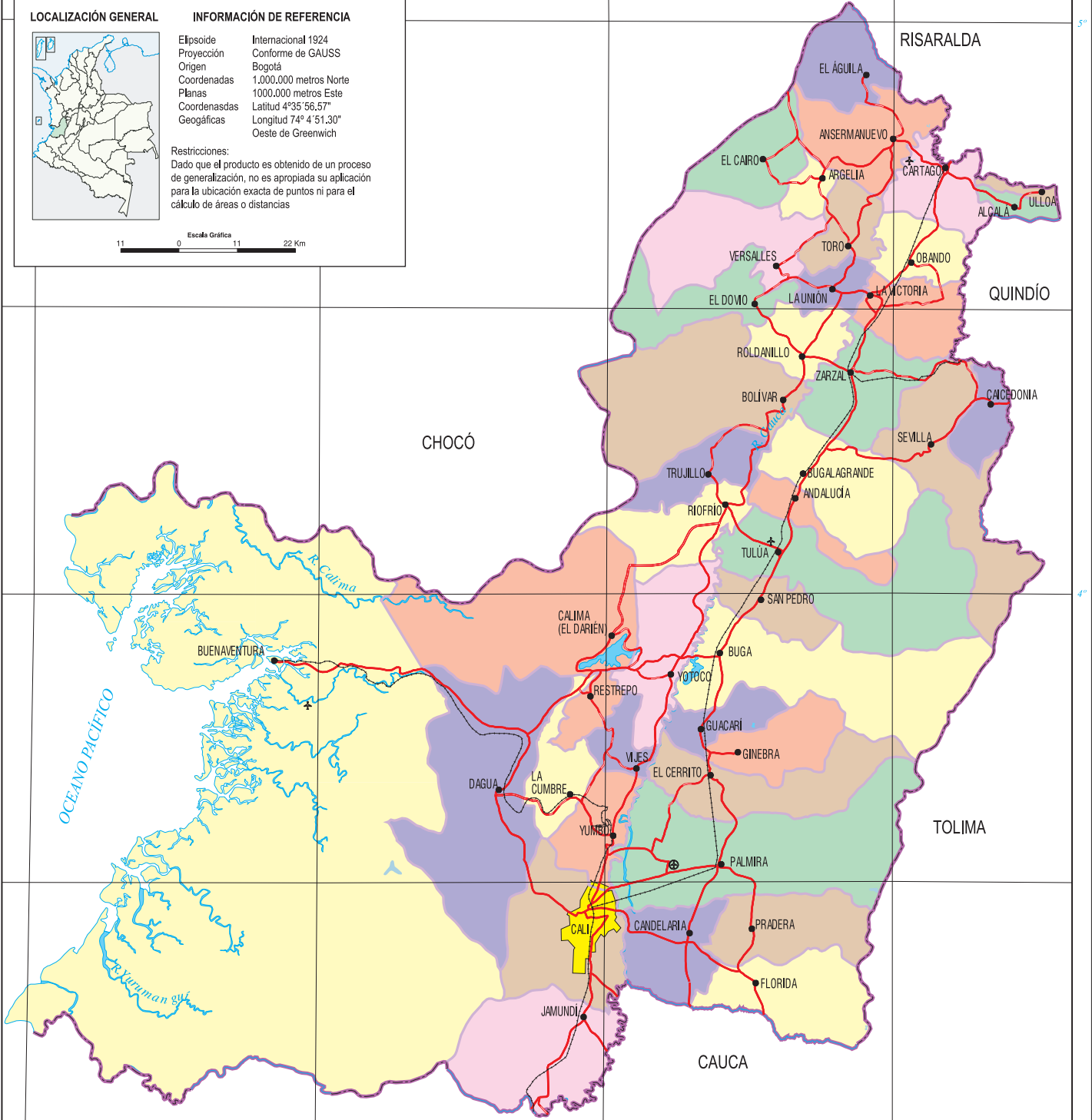


INFORMACIÓN DE REFERENCIA

Elipsoide Internacional 1924
Proyección Conforme de GAUSS
Origen Bogotá
Coordenadas 1.000.000 metros Norte
Planas 1000.000 metros Este
Coordenadas Geográficas Latitud 4°35'56.57"
Longitud 74°4'51.30"
Oeste de Greenwich

Restricciones:
Dado que el producto es obtenido de un proceso de generalización, no es apropiada su aplicación para la ubicación exacta de puntos ni para el cálculo de áreas o distancias

Escala Gráfica
11 0 11 22 Km



CONVENCIONES

- | | | | | | | | |
|--|----------------------------------|--|--------------------------|--|--------------------------|--|--------------------------------------|
| | Capital de departamento | | Límite municipal | | Ferrocarril | | Río importante |
| | Cabecera municipal | | Carretera pavimentada | | Aeropuerto internacional | | Otras corrientes |
| | Límite departamental no definido | | Carretera sin pavimentar | | Aeropuerto secundario | | Ciénagas, lagunas embalses, represas |
| | Límite departamental | | Carreteable | | | | |